

156m²
win
S483
STILREN ARKITEKTUR
på liten yta

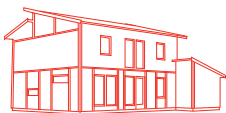


MODERN DESIGNVILLA FÖR FAMILJEN SOM VILL BYGGA ETT
bekvämt och rymligt HUS PÅ EN
mindre tomt.

"VI VILLE BO I EN VILLA MEN TRODDE ATT VÅR TOMT BARA RYMDE ETT TORP"

Det här är ett perfekt hus för dig som vill bygga ett bekvämt och rymligt hus på en mindre tomt. Denna tvåplansvilla är mycket välplanerad med generösa umgängesytor och stora sovrum. Entréplanets 2,70 meter i takhöjd bidrar till ett rymligt och luftigt intryck. Trots den rymliga känslan är huset mycket yteffektivt och kräver endast en liten tomtyta.

De rena linjerna, stora fönstrena och den svarta fasaden ger villan ett modernt och samtida utseende. Huset är ritat med ett pulpettak, men fungerar likaväl med sadeltak, valmat tak eller platt tak om så önskas.



NAMN: WILLA S483

STORLEK: 156 m²

ARKITEKT: Willa Nordic

STIL: Modern och yteffektiv

GILLAR: Att bo centralt

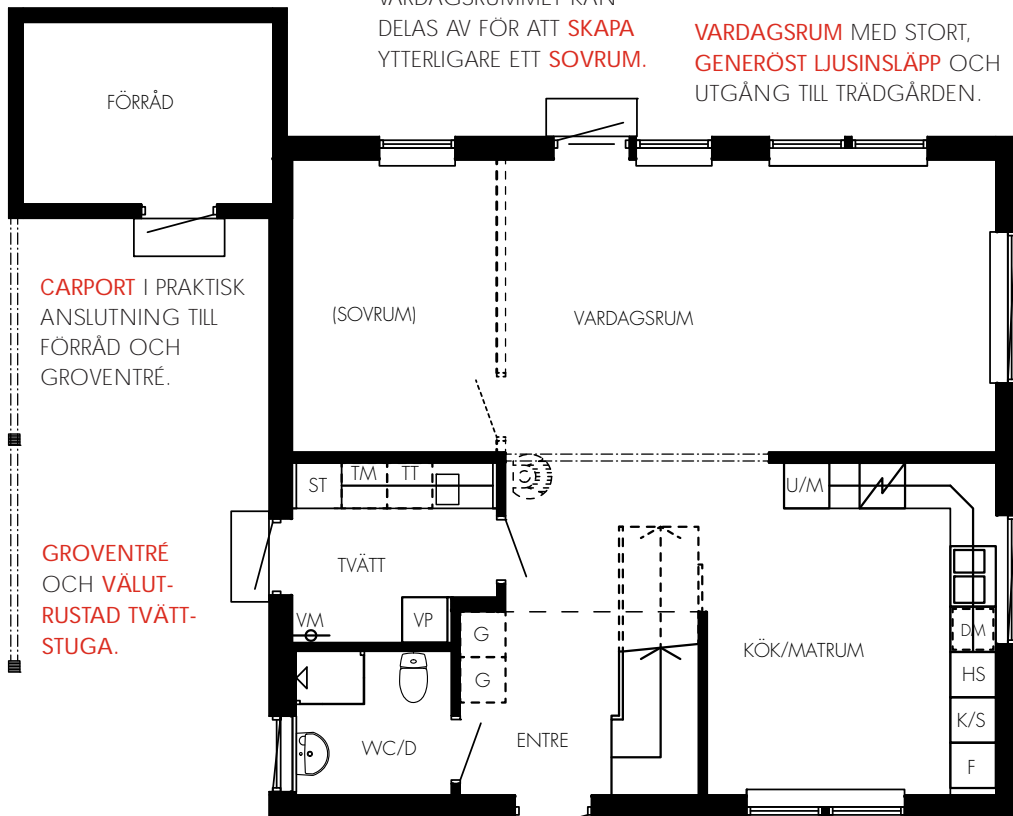
OGILLAR: Att bo trångt



78m²

UTVÄNDIGT FÖRRÅD

PÅ 7,9 KVM.



CARPORT I PRAKTISK ANSLUTNING TILL FÖRRÅD OCH GROVENTRÉ.

GROVENTRÉ OCH VÄLUTRUSTAD TVÄTTSTUGA.

VARDAGSRUMMET KAN DELAS AV FÖR ATT SKAPA YTTRELLIGARE ETT SOVRUM.

VARDAGSRUM MED STORT, GENERÖST LJUSINSLÄPP OCH UTGÅNG TILL TRÄDGÅRDEN.

MÖJLIGHET ATT PLACERA EN ÖPPEN SPIS SOM SÄVÄL KAN VÄLKOMNA BESÖKARE I ENTRÉN SOM SKÄNKASTÄMMNING ÅT VARDAGSRUM OCH KÖK.

STORT, LJUST KÖK MED LJUSINSLÄPP OVANFÖR DISKBÄNK.

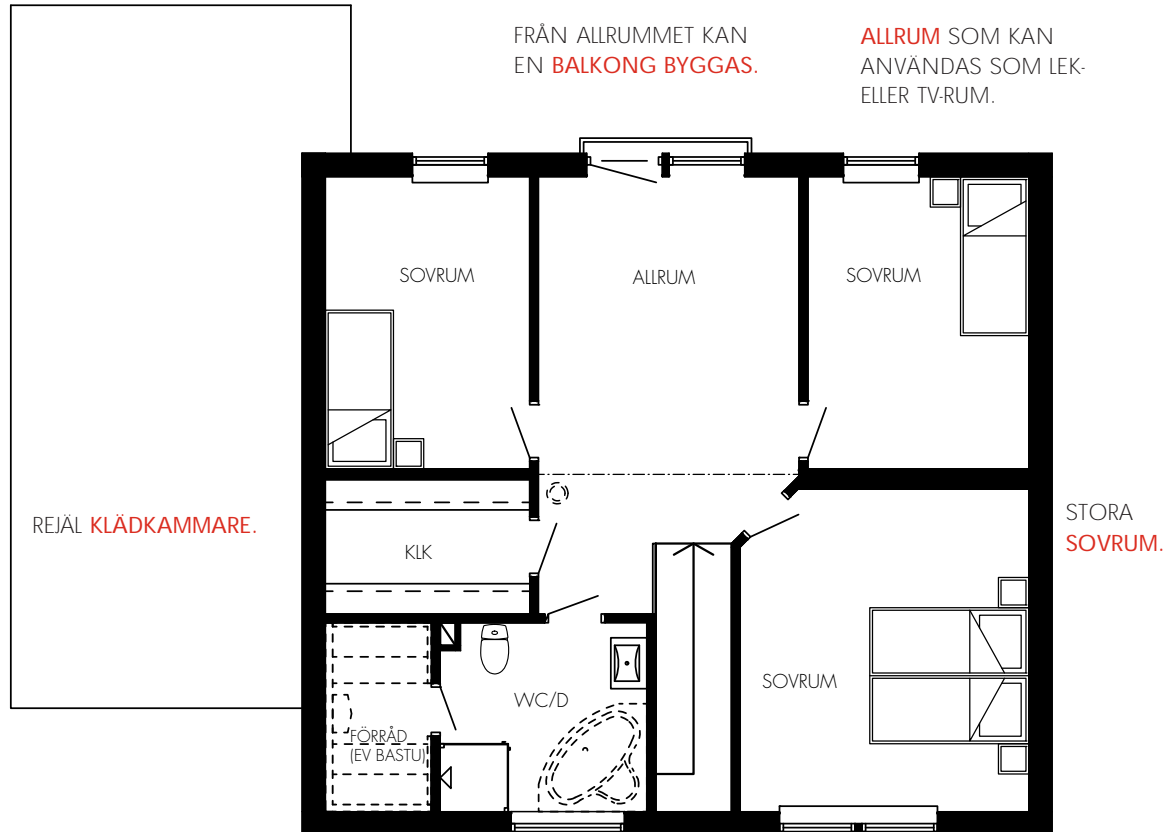
BADRUM MED WC OCH DUSCH I ANSLUTNING TILL ENTRÉN.

FRÅN ENTRÉN SER MAN RAKT GENOM Huset VILKET SKAPAR EN KÄNSLA AV RYMD.

RYMLIG ENTRÉ MED PLATS FÖR GARDEROBER OCH AVHÄNGNING.

Entréplan MED ETT *rymligt kök* I ÖPPEN ANSLUTNING TILL ETT *luftigt vardagsrum* MED STORT LJUSINSLÄPP OCH *utgång till trädgården*.

78m²



STORT BADRUM MED PLATS FÖR BÅDE DUSCH OCH HÖRNBADKAR OCH ANSLUTNING TILL FÖRRÅD SOM ÄVEN **KAN GÖRAS TILL BASTU.**

På övre plan FINNS *familiens privata utrymme* MED STORA SOVRUM, ALLRUM OCH MÖJLIGHET ATT *bygga balkong.*



ETT BOENDE FÖR FAMILJEN SOM VILL BYGGA EN
*modern designvill*A PÅ EN MINDRE TOMT.





NAMN: WILLA S483
STORLEK: 156 m²
STIL: Modern och yteffektiv

Flera av de individuella hem som vi har varit med och skapat har inspirerat andra husbyggare.

Dessa hus har vi kallat våra succéer. Det är hus som tack vare välutnyttjade kvadratmetrar, tilltalande planlösningar eller helt enkelt på grund av sin attraktiva design har fått efterföljare. Ibland har resultaten blivit snarlika ursprungs-huset, andra gånger har de nya husen under resans gång fått ett helt eget uttryck.

Du har alltid möjlighet att utforma ditt Willa Nordic-hus precis som du önskar.

Kontaktadress/Huvudkontor

Bäckgatan 5

SE-570 02 Stockaryd

Tel. +46 [0] 382 1810 00

info@willanordic.se

www.willanordic.se



form bygger på funktion